



Elever les standards de l'aquaculture

Pourquoi choisir l'ASC?

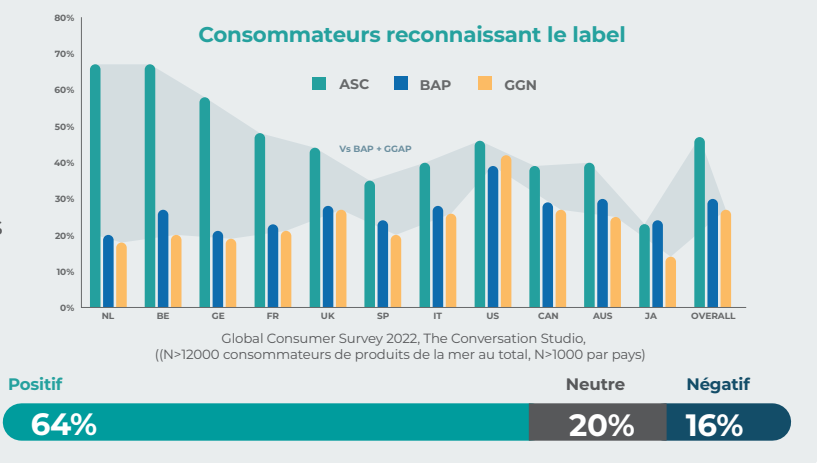
Les programmes de certification sont comme les icebergs :

Ils ont l'air de se ressembler... mais ils sont différents quand on regarde plus attentivement au-dessus et en dessous de la surface



Un label mondial fort

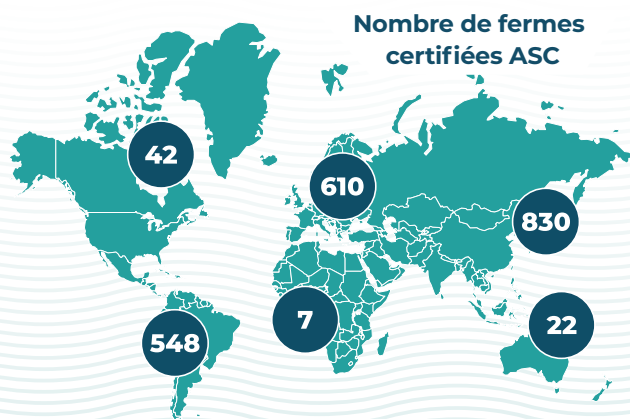
L'ASC est le label avec la **plus haute reconnaissance**, le plus haut niveau de confiance et le plus associé à la durabilité **pour le consommateur**, sur les principaux marchés mondiaux, grâce à des investissements de longues dates dans des campagnes marketing : conduisant à **une intention d'achat plus élevée** (tests implicites réalisés par exemple en Allemagne, France et Pays-Bas).



L'ASC est fortement reconnu par ses pairs :

- Le seul programme de certification aquacole conforme au code de l'ISEAL (La "Champions League" des certifications durables)
- L'ASC est référencé et reconnu par GSSI
- À la tête du classement du rapport de Human Rights at Sea

Renforcer votre réputation



Un approvisionnement mondial pour une plus grande flexibilité :

Notre présence dans le monde entier assure l'accès à un large choix d'espèces aquacoles certifiées couvrant les besoins de vos gammes de produits, et nous permettant de vous alerter rapidement en cas de risques. Nous investissons continuellement pour accompagner de nouveaux producteurs à se certifier pour assurer les demandes futures.

Exemple : pour le saumon, plus de 650 fermes sont certifiées dans 11 pays sur les 5 continents

Encore plus de différences sous la surface :

La transparence inégalée de l'ASC, ses référentiels rigoureux et assurances élevées véhiculent un message fort aux consommateurs



La Transparence:

L'ASC est le seul programme entièrement transparent, renforçant la confiance et vous assurant d'acheter à des fournisseurs qui n'ont rien à cacher.

- Publication de tous les rapports d'**audit montrant les performances** et les non-conformités des fermes
- Les fermes doivent **continuellement enregistrer et publier leurs résultats**. Retrouver plus d'informations dans [notre rapport d'impacts](#)
- Publication des **suspensions, des audits échoués et des retraits de certification**, incluant les motifs

Cette transparence est également la base pour revendiquer des impacts positifs vérifiables. Par exemple, le programme ASC contribue soit « **Très bien** » (40%) ou « **bien** » (41%) à **plus de 80% des Objectifs de Développement Durable** pertinents pour le secteur aquacole. Ce résultat est largement supérieur à la moyenne de ce secteur.

Retrouver plus d'informations dans [notre rapport ODD](#)



Les référentiels les plus pertinents et les plus robustes

Exigences les plus strictes en matière de performance dans nos référentiels fermes et aliment, basées sur les dernières données scientifiques, excellent dans des domaines comme :



Aliment : Des exigences pour chaque ingrédient issu de l'agriculture ou de ressources marines, répondant à des préoccupations sociales et communautaires, à des problématiques sur les ressources marines et à la déforestation légale et illégale



Climat : Des exigences sur la consommation énergétique et les gaz à effet de serre
Pas de conversion des terres dans les habitats d'importance écologique critique



Utilisation des antibiotiques: Fortes restrictions, pas d'utilisation autorisée pour les crevettes labellisées

Même les ONG les plus critiques (comme SeaChoice) reconnaissent la robustesse des référentiels ASC

STANDARD METRICS TO LIMIT ENVIRONMENTAL IMPACTS	ASC*	BAP	GGN
Limits on mortality from disease?	🟡	🔴	🔴
Limits on sea lice present on farms?	🟡	🔴	🔴
Limits on chemical use to combat sea lice?	🟡	🔴	🔴
Limits on antibiotics?	🟡**	🟡	🔴
Limits on nutrient effluent (e.g. waste, feces)?	🟡	🔴	🔴
Limits on wild fish held and/or killed inside farm?	🔴	🔴	🔴
Limits on wild fish used in feed?	🟡	🟢	🔴
Prohibition on farms in areas of high conservation value?	🟡	🔴	🟡
Prohibition on fish escapes?	🟡**	🔴	🔴
Prohibition on harming wildlife (e.g. seal deaths)?	🟡**	🔴	🔴

LEGEND:
 🟢 limits/prohibition in place
 🟡 some limits/prohibition
 🔴 no limits/prohibition

*ASC does not assess the interim farm stage of the production cycle, which means standards limits (e.g. mortality, antibiotics, wild fish use, etc) are applicable for only some of the cycle time. Therefore, 'some' was applied.
 **ASC is currently reviewing its Aligned Farm Standard (which will be used to assess farmed salmon) and the current draft proposes removing these limits, which would downgrade these rankings.

Les niveaux d'assurance les plus élevés : Plus les audits sont approfondis plus ils sont fiables

Des audits efficaces effectués par **des équipes d'experts sociaux et environnementaux indépendants**

Une partie des audits non-annoncée. Seul l'ASC impose des audits réalisés durant les **pics de production** à plus fort impact

Toutes les entreprises de la chaîne d'approvisionnement sont auditées: **pas de maillon manquant**